

技术说明书	淹没式电磁脉冲阀400系列	
VNP/VEM 400系列		

概况:

VNP/VEM400系列适用于低压0.5~1.5bar和高压0.5~7.5bar的脉冲清灰袋式除尘器的压力清灰系统。通过控制器启动电磁脉冲阀的瞬间,把气包内压缩气经过脉冲阀向滤袋内部喷吹,以洁净滤袋外层粘附的粉尘,达到清洁滤袋,降低除尘器阻力,延长滤料工作寿命的功效。该系列阀门直接安装在矩形气包外壁上,或者增加一对“马鞍”配件,安装在6”、8”和10”外径的圆筒型气包外壁。“淹没阀”的名称由来,是因为阀门用气包代替阀体,压缩气直接在膜片打开的瞬间进入喷吹管,这类型阀门具有排气量大的特点。阀门安装在与气包焊接的法兰上。11/2”规格有单膜片和双膜片两种,而2”,21/2”和3”型号都是双膜片。阀门用铝合金压铸,外加黑色防腐蚀处理,适合在环境恶劣的工业系统中应用。垫圈和螺栓全部用不锈钢制造。

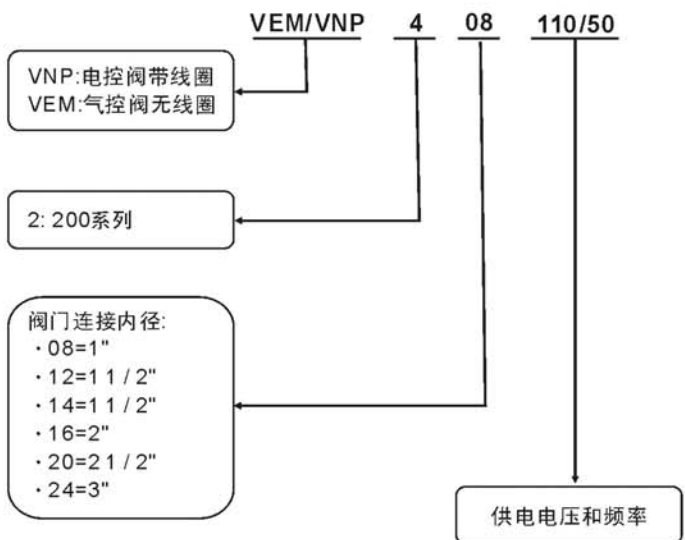
VNP/VEM400系列阀主要有以下两种型号:

- VNP, 电磁先导组件与隔膜阀连接的电磁脉冲阀,或叫一体阀。
- VEM, 先导组件与隔膜阀分开安装,中间用尼龙管或者金属气管连接。见 B6.5《VEM气控脉冲阀安装方法》

型号	内径	膜片数量	工作压力(bar)		重量 kg	线圈	Kv 值	Cv 值
			最小	最大				
VNP 408	1"	1	0.5	7.5	0.7	有	26.3	30.6
VNP 412	1 1/2"	1	0.5	7.5	1.4	有	56.2	65.3
VNP 414	1 1/2"	2	0.5	7.5	1.45	有	61.3	71.3
VNP 416	2"	2	0.5	7.5	2.3	有	110	128
VNP 420	2 1/2"	2	0.5	7.5	3.3	有	210	240
VEM 408	1"	1	0.5	7.5	0.4	无	26.3	30.6
VEM 412	1 1/2"	1	0.5	7.5	1.1	无	56.2	65.3
VEM 414	1 1/2"	2	0.5	7.5	1.6	无	61.3	71.3
VEM 416	2"	2	0.5	7.5	2	无	110	128
VEM 420	2 1/2"	2	0.5	7.5	3	无	210	240

VEM412只能与马佳尔(Mecair)防爆先导阀配套,不能气控安装

产品订货型号举例:



主要特点	
通过流体	过滤、除油后的气体
膜片类型	标准型: NBR: -20°C/+120°C Viton型: -30°C/+200°C Nitrile型: -40°C/+120°C
工作压力	0.5~7.5 bar
结构特点	
阀盖	压铸铝合金
阀体	压铸铝合金
先导组固定座	铜
先导阀组芯体	不锈钢
密封圈	NBR橡胶
螺帽和螺栓	不锈钢
膜片压盘	不锈钢
膜片弹簧	不锈钢
电气特点	
线圈绝缘	H等级
接线端	Pg9接线
接线标准	DIN 43650—ISO 4400
接线端绝缘等级	VDE 0110—1/89
电气防护等级	IP65 EN60529
电压范围	直流: 12V/24V (-5%~+20%), 12W 直流: 48V (-10%~+20%), 9W 直流: 110V (-5%~+20%), 12W 交流: 24V/48V, 50Hz/60Hz (-10%~+20%), 16/12VA 交流: 110/127V, 50/60Hz (-10%~+20%), 19/14VA 交流: 220/240V, 50/60Hz (-10%~+20%), 19/14VA
环境温度	-20°C/+60°C

澳大利亚高原控制有限公司上海代表处

Tel 电话: 86 21 52398810

Fax 传真: 86 21 52398812

GOYEN CONTROLS CO. PTY. LTD. • ABN 60000168098 www.cleanairsystems.com

REPRESENTED IN • AUSTRALIA • NEW ZEALAND • NORTH EAST ASIA • SOUTH EAST ASIA • USA • EUROPE



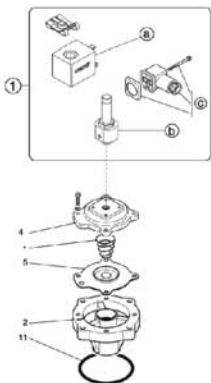
规格型号

VNP 408 - 412	VEM 408 - 412	VNP 414 - 416 -420 - 424	VEM 414 - 416 -420 - 424	VNP 408 - 412	VNP 414 - 416 - 420 - 424

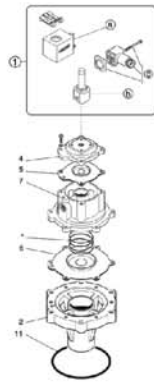
型号	ØA	B	C	D	E	F	G	HØ	N°	I	M	重量 kg	型号	E	ØL	A	B	重量 kg	膜片 数量	O型密封圈
VNP 408	1"	63	94	114	136	32	18	7	4	25	10	0.7	VEM 408	76	1/4"	36	64	0.4	1	M330370
VNP 412	1-1/2"	94	140	160	155	58	18	11	6	39	14	1.1	VEM 412	95	1/4"	50	95	1.4	1	M330341
VNP 414	1-1/2"	94	140	160	188	58	18	11	6	39	14	1.9	VEM 414	128	1/4"	50	95	1.6	2	M330341
VNP 416	2"	105	175	195	210	62	18	11	6	45	14	2.3	VEM 416	150	1/4"	63	107	2	2	M330342
VNP 420	2-1/2"	128	200	220	228	80	20	11	6	40	14	3.3	VEM 420	168	1/4"	78	130	3	2	M330343
VNP 424	3"	128	200	220	228	80	20	11	6	50	14	3.3	VEM 424	168	1/4"	90	130	3	2	M330343

装配示意图

VEM / VNP 408 - 412



VEM / VNP 414 - 416 - 420 - 424



标准配置

位置	部 件	型 号
①	a)电磁线圈(*)	a)SB3-.../...(*)
	b)先导阀组固定座	b)CP1/4
	c)接线盒PG9EN175301	c)PLG9
(*)指定电压和频率		

可选配置

位置	部 件	型 号
①	a)电磁线圈(*)	a)SB3-24/DCX
	b)先导阀组固定座	b)CP1/4
	c)接线盒(3GD IP65 T6)	c)PLG9-ATEX

※代号表示M470568弹簧, 适用于VEM / VNP 412 414 416 420 - 424

位置	部 件	型 号					
		VNP/VEM408	VNP/VEM412	VNP/VEM414	VNP/VEM416	VNP/VEM420	VNP/VEM424
1	先导阀组(电磁线圈(*), 接线盒)	PV-.../...(*)	PV-.../...(*)	PV-.../...(*)	PV-.../...(*)	PV-.../...(*)	PV-.../...(*)
1+4	先导阀组(电磁线圈(*), 接线盒, 顶盖及螺栓)	PVM08-.../...(*)	PVM12-.../...(*)	PVM06-.../...(*)	PVM06-.../...(*)	PVM06-.../...(*)	PVM08-.../...(*)
2	阀体	M300207	M300214	M300214	M300220	M300235	M300239
7	中封盖(双膜片)	—	—	M1100098	M110100	M110101	M110101
4	顶盖	M110086	M110092	M110082	M110082	M110082	M110082
5	小膜片	DB 18/S	DB 112/S	DB 16/S	DB 16/S	DB 16/S	DB 16/S
6	大膜片	—	—	DB 114/S	DB 116/S	DB 120/S	DB 120/S
11	O型密封圈	M330370	M330341	M330341	M330342	M330343	M330343

※订购备件时, 在以上型号前加"KIT", 如:1"阀膜片订购型号=KIT DB18/S

※ (*) 指定电压及频率