

<b>技术说明书</b>	<b>IP67电磁导阀组装置</b>	
<b>CSN</b>		

**概况:**

CSN防水电磁组装置用于气动控制VEM型脉冲阀，主要有以下型号：

- CSN 5: 可内置1~5个电磁先导组件
- CSN 8: 可内置6~8个电磁先导组件
- CSN 12: 可内置9~12个电磁先导组件

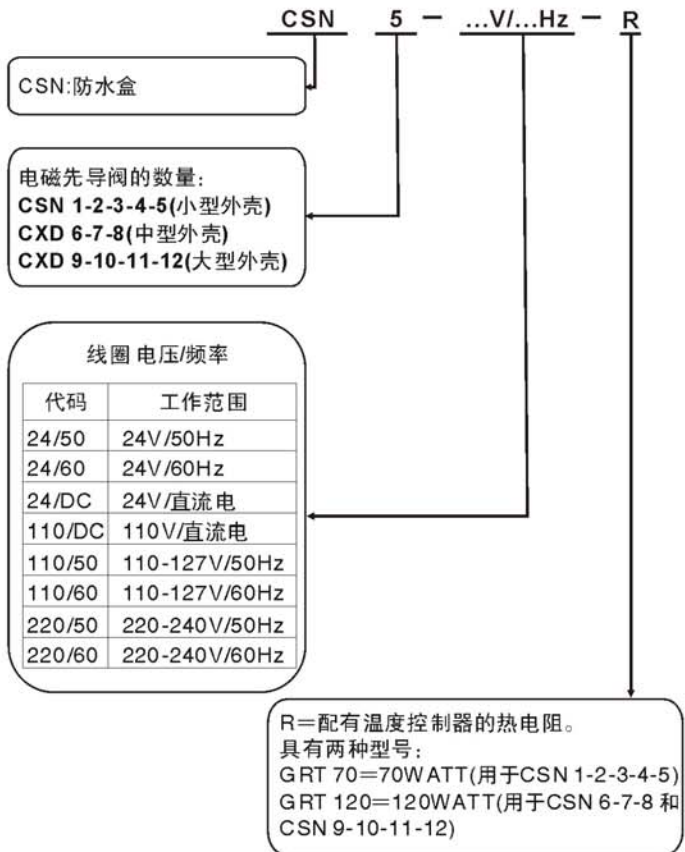
\* 见《VEM气控脉冲阀安装方法》

CSN组装置具有IP67防护等级。每个电磁先导组件与长度小于2 m、外径8 mm的气管连接，按时序或压差的设定控制VEM型脉冲阀启动喷吹。CSN组装置配有安装支架，公共端都预先连接在一起。CSN底座用压模铝制成，盒盖用铝合金压铸，并都经过表面防腐处理以防腐蝕。

CSN组装置下侧有一个公共排气孔通大气，并可以与消音器连接。为适于低温环境使用，盒内可选购安装自动加热恒温器型号是“GRT”，保持盒内温度在+4℃以上，GRT有两种型号：

- GRT 70: 用于CSN 5
- GRT 120: 用于CSN 8和CSN 12。

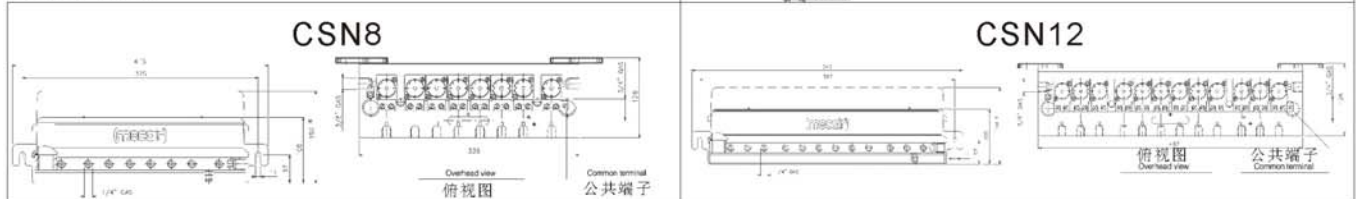
**产品订货型号举例:**



主要特点	
工作温度	-20℃/+60℃
重量	CSN 5: 3.5kg
	CSN 8: 5kg
	CSN 12: 7kg
结构特点	
盒盖	压铸铝合金
底座	压模铝合金
推杆	不锈钢
弹簧	不锈钢
垫圈	NBR橡胶
电气特点	
线圈绝缘	H等级
接线孔	3/4" 内螺纹
电气防护等级	IP67, CENELEC 认证 GR-93/032409
电压范围	AC 50/60 Hz: 24/110/220V DC: 24/110V
气管连接	VEM阀进气孔: 1/4"内螺纹 2个公共排气孔: 3/8"内螺纹

※注意: 与先导阀盒连接的1-1/2" VEM型脉冲阀都为双隔膜阀。

**外形尺寸图:**



澳大利亚高原控制有限公司上海代表处

Tel 电话:86 21 52398810

Fax 传真:86 21 52398812

GOYEN CONTROLS CO. PTY. LTD. • ABN 60000168098 www.cleanairsystems.com

REPRESENTED IN • AUSTRALIA • NEW ZEALAND • NORTH EAST ASIA • SOUTH EAST ASIA • USA • EUROPE



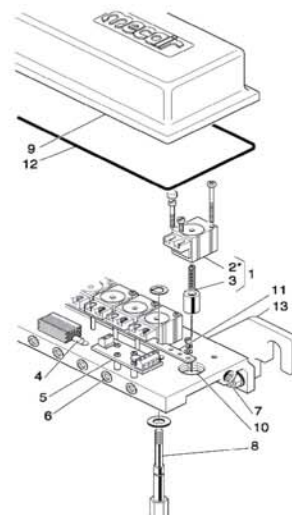
## 装配示意图

### CSN 5-CSN 8-CSN 12

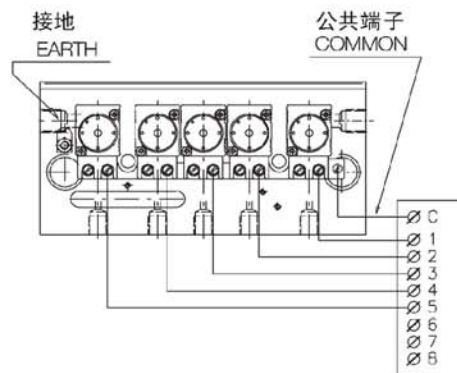
位置	部 件	型 号
1(2+3)	先导阀 (包括线圈, 推杆和弹簧)	SB2N-../..( )
2	电磁线圈(*)	SB 2-../..( )
3	弹簧和推杆	ESL 28
4	加热器+温度调节器(CSN 1-2-3-4-5)	GRT 70 220V
5	加热器+温度调节器(CSN 6-7-8和CSN 9-10-11-12)	GRT 120 220V

※ 订购备件时, 在以上型号前加"KIT", 如: 1" 阀膜片订购型号=KIT DB18/S

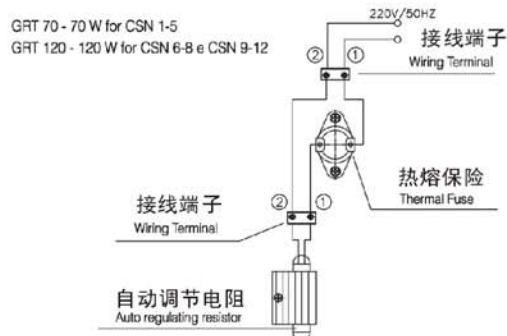
※ (\*) 指定电压及频率



E1 按照图示顺序 (对应接插端子)



E2 温度调节加热控制



建议备件数量	
设备启用阶段:	≥使用量的5% (至少1套)
• 先导组件 (图示部件1), 包括线圈、弹簧和推杆组件	
第一个两年使用期:	≥使用量的10% (至少2套)
• 先导组件 (图示部件1), 包括线圈、弹簧和推杆组件	
电气连接	
A	卸下螺丝 (8), 打开封盖(9)
B	按照图[E1]连接导线。从3/4"螺纹孔[位置10]引入电缆 采用多芯电缆: 1根导线连接到公共接线端(11), 其他导线分别连接到每个线圈上
C	按照图[E2]连接温度调节器(选购)
D	重新装好垫圈(12), 合上封盖(9)
气动装配和接线	
气动连接(6):	1/4"内螺纹气控连接孔:
--	∅ 6/8mm (尼龙管或金属管)
--	长度小于2米的导气管, 与脉冲阀连接。
	流通气体: 经干燥、过滤、除油后的压缩空气 (或氮气)
(7)	3/8"内螺纹排气孔连接到: 大气、消音器、或氮气回收罐。

